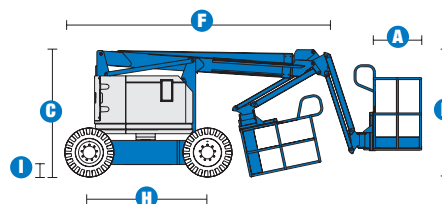
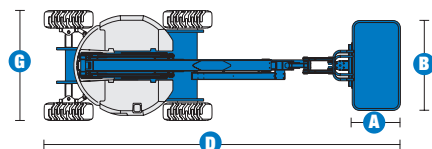


## Especificaciones



### MODELOS Z™-34/22 IC 4x2 Z™-34/22 IC 4x4

DIMENSIONES		
Altura máxima de trabajo*	12,52 m	12,62 m
Altura máxima de la plataforma	10,52 m	10,62 m
Alcance máximo horizontal	6,78 m	6,78 m
Altura de la articulación del brazo	4,57 m	4,60 m
<b>A</b> Longitud de la cesta	0,76 m	0,76 m
<b>B</b> Ancho de la cesta	1,42 m	1,42 m
<b>C</b> Altura – replegada	2,00 m	2,06 m
<b>D</b> Longitud – replegada	5,64 m	5,66 m
<b>E</b> Altura – de almacenaje	2,26 m	2,26 m
<b>F</b> Longitud – de almacenaje	4,11 m	4,11 m
<b>G</b> Ancho	1,73 m	1,85 m
<b>H</b> Distancia entre ejes	1,88 m	1,88 m
<b>I</b> Altura libre sobre el suelo – centro	0,15 m	0,17 m

### PRODUCTIVIDAD

Capacidad de elevación	227 kg	227 kg
Rotación de la cesta	180°	180°
Rotación horizontal del plumín	139° (+72°/-67°)	139° (+72°/-67°)
Rotación de la torreta	355° no continua	355° no continua
Voladizo posterior	cero	cero
Velocidad de traslación – replegada	4,8 km/h	4,8 km/h
Velocidad de traslación – elevada**	1,1 km/h	1,1 km/h
Pendiente superable***	37 %	45 %
Radio de giro – interior	1,75 m	1,80 m
Radio de giro – exterior	3,98 m	4,11 m
Controles	12 V DC Proporcionales	12 V DC Proporcionales
Neumáticos rellenos de espuma	23x37 cm - Industriales	25,4x42 cm - Todo terreno

### POTENCIA

Motor	Kubota DF-972 3 cilindros petrol/LPG 31 CV (23.1kW) Kubota D-1105 3 cilindros diesel 26 CV (19.4kW) Perkins 403 D11 3 cilindros diesel 26.4 CV (19.7kW)	
Bomba de emergencia eléctrica	12 V DC	12 V DC
Capacidad del depósito hidráulico	71,9 L	71,9 L
Capacidad del sistema hidráulico	83,3 L	83,3 L
Capacidad del depósito de combustible	34,1 L	34,1 L

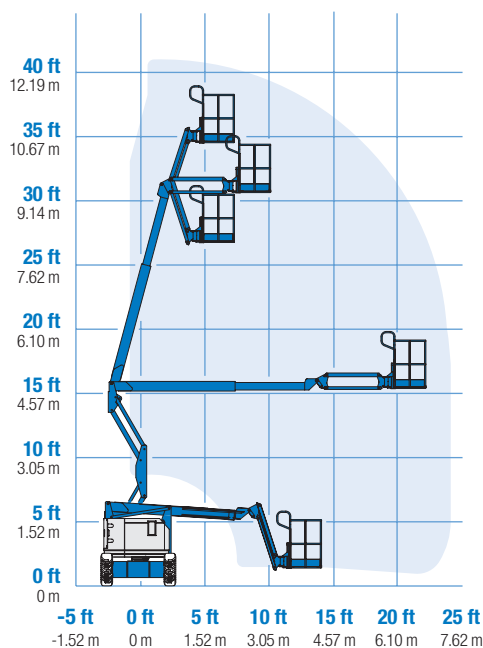
### PESO\*\*\*\*

CE (neumáticos rellenos por aire)	4 604 kg	4 740 kg
CE (neumáticos rellenos de espuma)	4 793 kg	5 027 kg

### CUMPLE CON LAS NORMAS CE EN 280/PB-10-611-03

(y los requerimientos del país donde se suministra la máquina)

### DIAGRAMA DE TRABAJO Z™ 34/22 IC



\* Altura de trabajo = Altura de la plataforma + 2 m

\*\* En modo elevación, la máquina está diseñada para operaciones en firme

\*\*\* Ver el manual del operario sobre la traslación en pendientes

\*\*\*\* El peso varía en función de las opciones y de los requerimientos del país

# Características

## VELOCIDAD Y RENDIMIENTO OPTIMOS.

### CESTAS

- Cesta de acero de 1,42m – estándar
- Cesta con puerta abatible – opción
- Cesta de 1,17m – opción

### MOTOR

- Motor diesel Kubota 23,5CV (17,5kw) que cumple con las directivas UE 97/68 sobre las emisiones de gases
- Kubota petrol/LPG 31 CV (23.1 kW)
- Kubota diesel 26 CV (19.4 kW)
- Perkins diesel 26.4 CV (19.7 kW)
- Bomba de emergencia eléctrica de 12 V DC
- Bandeja giratoria del motor

### CONDUCCIÓN

- 4x2
- 4x4

### NEUMÁTICOS

- Industriales rellenos de espuma – estándar en el modelo 4x2
- Todo terreno rellenos de espuma – estándar en el modelo 4x4
- Que no marcan el suelo rellenos de espuma o por aire – opción

### ESPECIFICACIONES

#### Z™-34/22 J 4x2

- Altura de trabajo de 12,52m
- Alcance horizontal 6,78m
- Altura de la articulación del brazo de 4,57m
- Capacidad de elevación hasta 227kg
- Equipada en estándar de un plumín de 1,22m con 139° de alcance de trabajo (72° por encima de la horizontal y hasta 67° por debajo)

#### Z™-34/22 J 4x4

- Altura de trabajo de 12,62m
- Alcance horizontal 6,78m
- Altura de la articulación del brazo de 4,60m
- Capacidad de elevación hasta 227kg
- Equipada en estándar de un plumín de 1,22m con 139° de alcance de trabajo (72° por encima de la horizontal y hasta 67° por debajo)

- Controles completamente proporcionales
- Cesta con nivelación automática
- Interruptor de dirección integrado al joystick de traslación
- Sistema de validación de la traslación cuando la torreta está orientada
- Concepción del brazo doble paralelogramo
- Ausencia de voladizo posterior
- 180° de rotación hidráulica de la cesta
- 355° de rotación hidráulica de la torreta
- Cableado AC en la cesta
- Bocina
- Alarma de descenso
- Alarma de inclinación
- Cuenta horas
- Sistema de sobrecarga - cumple con las directivas CE EN 280



### OPCIONES Y ACCESORIOS

- Puerta abatible en la cesta
- Cesta con rejilla de protección (a media altura) y puerta abatible
- Toma de aire en la cesta
- Kit para condiciones adversas (Basic)
- Aceite hidráulico biodegradable
- Aceite resistente de fuego
- Sistema de protección anti choque (sector aeronáutico)
- Bandeja de herramientas
- Compartimiento para lámparas fluorescentes
- Soporte para tubos (un par)
- Luces de trabajo en la cesta
- Cubierta de los controles de la cesta
- Generador
- Indicador de revisión del motor (presión, temp., carga baterías)
- Silenciador de escape con protección contra las chispas
- Depósito de LPG de 15 kg
- Arranque de frío

### Genie Europe

The Maltings  
Wharf Road  
Grantham NG31 6BH  
UK  
Tel +44 (0)1476 584333  
Fax +44 (0)1476 584334

### Genie Ibérica

C/ Gaià, 31 – Pol. Ind. Pla d'en Coll  
08110 Montcada i Reixac  
Barcelona  
España  
Tel: + 34 93 572 50 90  
Fax: + 34 93 572 50 91

### Distribuido por :